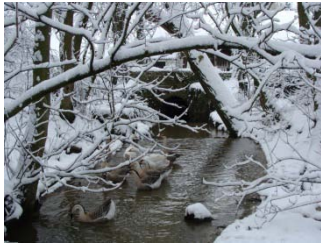


GITE DE FRANCE à WARINCTHUN → LA ROSERAIE - G 125028

LA ROSERAIE - Gîte classé 2 épis - Capacité maxi 6 personnes - Superficie Totale = 62m²



La rivière



Le corps de ferme



Les prairies



Cap Blanc-Nez

LES GITES DE WARINCTHUN sont dans une ferme équestre avec animaux; cochon vietnamien, chèvres naines, lapins, poules, oies, chevaux et poneys, chemin de randonnée le gr 120 qui mène au sentier de la Cote d'Opale. Accès ; autoroute A16 sortie 36 marquise suivre Audinghen Cap Gris Nez D191 et tournez à droite direction Warincthun continuer 1KM la ferme est sur la droite, panneau gîte, camping et centre équestre.

LES ACTIVITÉS sur place équitation (cours et ballade sur le gr 120) randonnées et à faire en dehors et à moins d'une demi heure de route; Nausicaa à Boulogne sur mer, le musée 39-45 à Audinghen, la cité de l'Europe et l'usine à Coquelles, la Cristallerie d'Arques la faïence de Desvres, le Cap blanc Nez et Le Cap Gris Nez à moins de 10mn ou vous pouvez faire de grande ballades, du kitesurf ou du char à voile à Wissant.



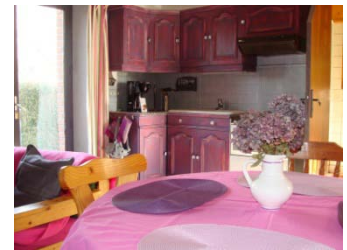
Salon avec cheminée électrique



Coin repas



Vue de l'escalier



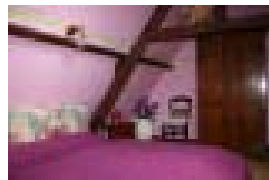
Cuisine



Vue du jardin



Chambre 4pers



Chambre 2pers



Salle d'eau



Ferme du 16^e siècle

LE GITE LA ROSERAIE est mitoyen aux autres gîtes dans un corps de ferme comportant 4 gîtes. Le gîte a un jardin clos avec barbecue et salon de jardin. Au rez-de-chaussée un séjour avec coin cuisine comprenant micro onde, four cafetière, lave vaisselle, réfrigérateur, tv et lecteur dvd. Une salle d'eau avec douche et toilette. A l'étage il y a deux chambres une avec un lit de 2 personnes et un lit d'enfant, l'autre chambre avec un lit de deux personnes et deux lits d'une personne. Lave Linge commun. Sèche cheveux.

	Nuit	Semaine Hors saison	Semaine Juin / sept	Semaine Juillet / Août	Week-end	Nettoyage fin de séjour
Tarifs	45 €	300€	330€	380€	120€	25€
Charge forfaitaire	3€	10€	10€	10€	5€	
Caution	150€	150€	150€	150€	150€	

L'électricité est relevé au départ du compteur, on offre 8Kwh par nuit le reste est multiplié par 0,13€, le forfait ménage est sur demande au départ.

Possibilité d'avoir le petit déjeuner 5€ par pers. et location de draps 6€, location de chevaux et poneys au 06.60.05.24.21 - David Allexandre → tarif entre 8 et 15€ par cheval par heure à voir suivant cours ou ballade.

Adeline Allexandre: Gîtes de Warincthun 62179 Audinghen - Tel: 06.50.59.99.95

Mail: adeline.allexandre@gmail.com - Site web: <http://www.gitesdewarincthun.com>