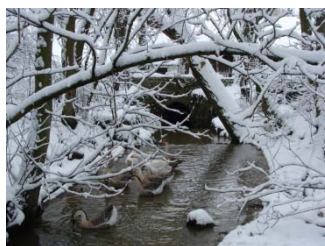


GITE DE FRANCE à WARINCTHUN → LE RELAIS - meublé tourisme

LE RELAIS - Capacité 4 - 5 personnes - Superficie Totale = 55m²



La rivière



Le corps de ferme



Les prairies



Cap Blanc-Nez

LES GITES DE WARINCTHUN sont dans une ferme équestre avec animaux; cochon vietnamien, chèvres naines, lapins, poules, oies, chevaux et poneys, chemin de randonnée le gr 120 qui mène au sentier de la Cote d'Opale. Accès ; autoroute A16 sortie 36 marquise suivre Audinghen Cap Gris Nez D191 et tournez à droite direction Warincthun continuer 1KM la ferme est sur la droite, panneau gîte, camping et centre équestre.

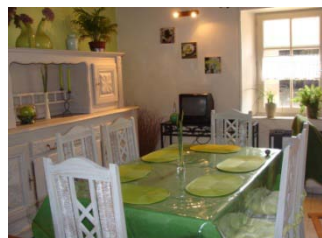
LES ACTIVITÉS sur place équitation (cours et ballade sur le gr 120) randonnées et à faire en dehors et à moins d'une demi heure de route; Nausicaa à Boulogne sur mer, le musée 39-45 à Audinghen, la cité de l'Europe et l'usine à Coquelles, la Cristallerie d'Arques la faïence de Desvres, le Cap blanc Nez et Le Cap Gris Nez à moins de 10mn ou vous pouvez faire de grande ballades, du kitesurf ou du char à voile à Wissant.



Façade



Coin repas vue 1



Coin repas vue 2



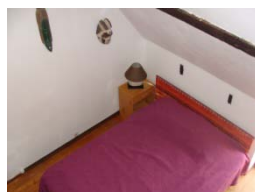
Cuisine



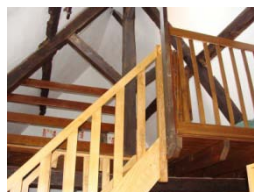
Décoration



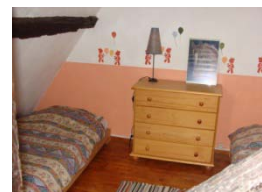
Salon



Chambre niveau 1



Mezzanine



Chambre niveau 2

LE RELAIS est mitoyen aux autres gîtes dans un corps de ferme comportant 4 gîtes. Le gîte donne sur la cour de la ferme il ya un barbecue et salon de jardin. Au rez-de-chaussée un séjour avec coin cuisine comprenant micro-onde, four, cafetière, lave vaisselle, réfrigérateur, tv et lecteur dvd, Lave linge et lave vaisselle. A l'étage, Une salle d'eau avec douche et WC, sèche cheveux, un coin salon, un lit de 2 personnes et à la mezzanine ; deux lits de une personne.

	Nuit	Semaine Hors saison	Semaine Juin / sept	Semaine Juillet / Août	Week-end	Nettoyage fin de séjour
Tarifs	45 €	240€	280€	300€	100€	25€
Charge forfaitaire	3€	10€	10€	10€	5€	
Caution	150€	150€	150€	150€	150€	

L'électricité est relevé au départ du compteur, on offre 8Kwh par nuit le reste est multiplié par 0,13€, le forfait ménage est sur demande au départ.

Possibilité d'avoir le petit déjeuner 5€ par pers. et location de draps 6€, location de chevaux et poneys au 06.60.05.24.21 - David Allexandre → tarif entre 8 et 15€ par cheval par heure à voir suivant cours ou ballade.

Adeline Allexandre: Gîtes de Warincthun 62179 Audinghen - Tel: 06.50.59.99.95

Mail: adeline.allexandre@gmail.com - Site web: <http://www.gitesdewarincthun.com>