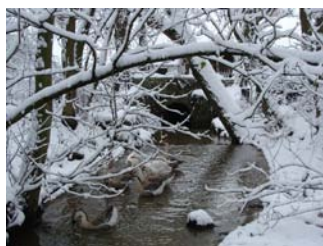


## GITE DE FRANCE à WARINCTHUN → LA POMMERAIE G125

**LA POMMERAIE - Gîte classé 2 épis - Capacité maxi 5 personnes - Superficie Totale = 58m<sup>2</sup>**



La rivière



Le corps de ferme



Les prairies



Cap Blanc-Nez

**LES GITES DE WARINCTHUN** sont dans une ferme équestre avec animaux; cochon vietnamien, chèvres naines, lapins, poules, oies, chevaux et poneys, chemin de randonnée le gr 120 qui mène au sentier de la Cote d'Opale. Accès ; autoroute A16 sortie 36 marquise suivre Audinghen Cap Gris Nez D191 et tournez à droite direction Warincthun continuer 1KM la ferme est sur la droite, panneau gîte, camping et centre équestre.

**LES ACTIVITÉS** sur place équitation (cours et ballade sur le gr 120) randonnées et à faire en dehors et à moins d'une demi heure de route; Nausicaa à Boulogne sur mer, le musée 39-45 à Audinghen, la cité de l'Europe et l'usine à Coquelles, la Cristallerie d'Arques la faïence de Desvres, le Cap blanc Nez et Le Cap Gris Nez à moins de 10mn ou vous pouvez faire de grande ballades, du kitesurf ou du char à voile à Wissant.



Jardin



Salon avec cheminée électrique



Coin repas



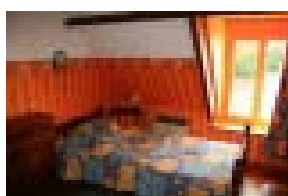
Salon



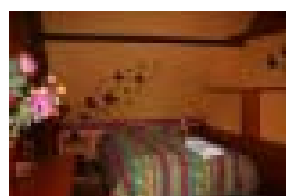
Salle d'eau



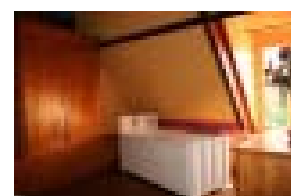
Douche



Chambre 2 lits de une pers



Chambre 2pers



Un lit enfant

**LE GITE LA POMMERAIE** est mitoyen aux autres gîtes dans un corps de ferme du 16<sup>e</sup> siècle comportant 4 gites. Le gîte a un jardin clos avec barbecue et salon de jardin. Au rez-de-chaussée un séjour avec coin cuisine comprenant micro onde, four cafetière, lave vaisselle, réfrigérateur, tv et lecteur dvd. Une salle d'eau avec douche et toilette séparé. A l'étage il y a deux chambre une avec un lit de 2 personnes et un lit d'enfant, la seconde chambre avec deux lits de une personne plus un lit pliant 1pers. Lave linge commun. Sèche cheveux.

	Nuit	Semaine Hors saison	Semaine Juin / sept	Semaine Juillet / Août	Week-end	Nettoyage fin de séjour
Tarifs	45 €	300€	330€	380€	120€	25€
Charge forfaitaire	3€	10€	10€	10€	5€	
Cautions	150€	150€	150€	150€	150€	

L'électricité est relevé au départ du compteur, on offre 8Kwh par nuit le reste est multiplié par 0,13€, le forfait ménage est sur demande au départ.

Possibilité d'avoir le petit déjeuner 5€ par pers. et location de draps 6€, location de chevaux et poneys au 06.60.05.24.21 - David Allexandre → tarif entre 8 et 15€ par cheval par heure à voir suivant cours ou ballade.

**Adeline Allexandre: Gîtes de Warincthun 62179 Audinghen - Tel: 06.50.59.99.95**

**Mail: [adeline.allexandre@gmail.com](mailto:adeline.allexandre@gmail.com) - Site web: <http://www.gitesdewarincthun.com>**